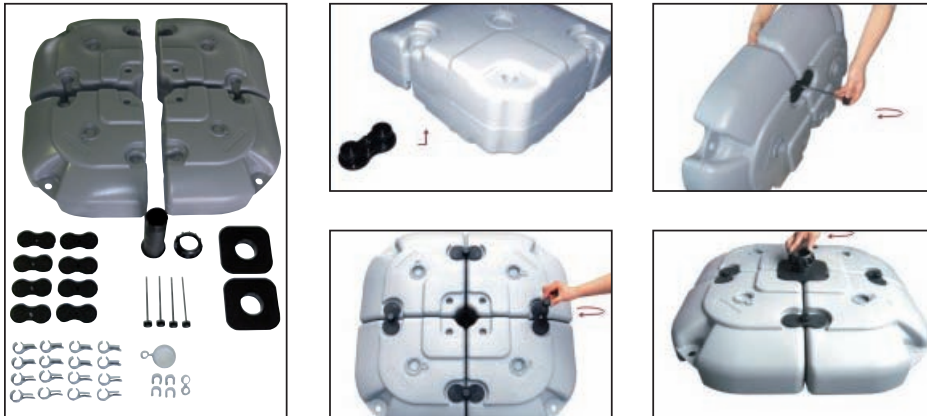


Zusammenbauanleitung

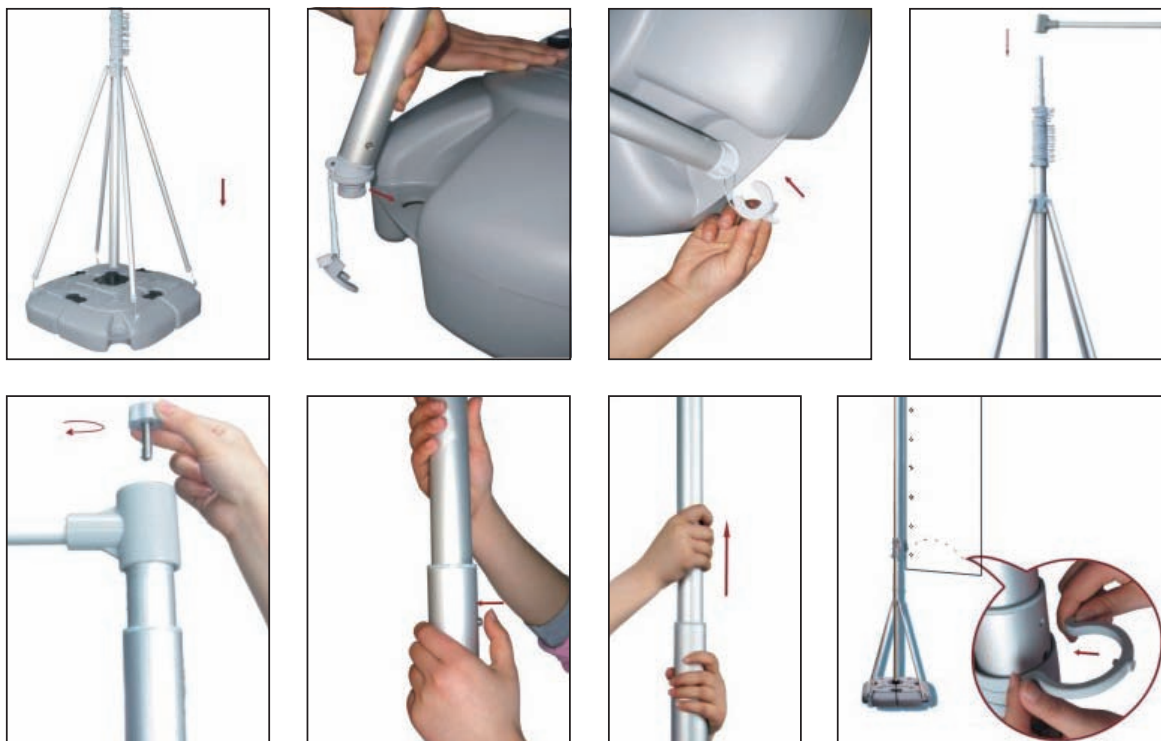
Event-Teleskopmast

mit Drehausleger für eine maximale Fahnggröße 4 x 1 m, max. Nennhöhe 5,4 m, Wasserbalast 72 Liter, Tankleergewicht 7,2 kg, Teleskopmast 6,4 kg, Lieferung demontiert in Tragetaschen (1 Tasche für Vierteltanks, 1 Tasche für Teleskopstange)



Zusammenbau Wassertank

Vierteltanks mit jeweils 4 unteren und 4 oberen Verbindern und 4 Stück Rändelschrauben zu einem stabilen Sockel fügen. Rändelschrauben zur Sicherung von oben mit Hand eindrehen. Tank mit der Bodenseite nach oben legen. Vierfachverbinder einclippen und Rohrhülse von unten nach oben durchstecken. Tank wieder drehen, Vierfachverbinder von oben einclippen und Rändelmutter zur Sicherung aufdrehen. Wassertanks befüllen – 18 Liter pro Vierteltank, gesamt 72 Liter



Einsetzen der Teleskopstange

Teleskopstange in mittige Rohrhülse einstecken, Zapfen der Streben in Öffnungen an den Tankecken einstecken und mit Clips sichern. Fahne mit oberem Hohlraum auf Drehausleger auffädeln, Fahnenkarabiner in Drehringe einhaken. Teleskopstange auf gewünschte bzw. geeignete Höhe ausziehen, federbelastete Arretierbolzen rasten selbsttätig ein.

Standsicherheit

Der Boulevard-Teleskopmast verfügt auch bei voller Tankfüllung nur über eine eingeschränkte Standsicherheit. Die Aufstellung ist, bei max. Fahnggröße von 4 x 1 m, nur bei Schwachwind (bis 4 Beaufort = 28 km/h) zulässig. Soll bei größeren Windgeschwindigkeiten beflaggt werden ist dies zulässig sofern Personengefährdung durch umstürzende Stange ausgeschlossen ist und die Fahnggröße und/oder die Nennhöhe entsprechend reduziert wird. Die Aufstellung in Fußgängerzonen darf nur unter sicheren Windbedingungen erfolgen bzw. zu der Bedingung dass bei aufkommendem Sturm die Abnahme der Fahne gewährleistet werden kann.